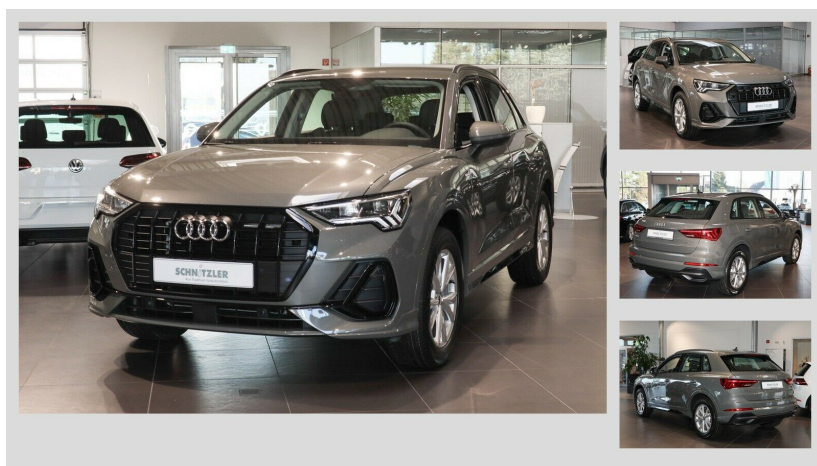


Audi Q3

S line 35 TDI LED,EPH+,SHZ



43.990

MwSt. ausweisbar

**Tel.: + (49) 2103 94 50
510**

Standort:
Hilden - Audi
Autohaus Schnitzler GmbH & Co. KG
Westring 20 - 22
D-40721 Hilden

SCHNITZLER
Aus Tradition fortschrittlich.



Neufahrzeug
0 km
110 kW (150 PS)
Diesel
Automatik

Ausstattung

- | | | |
|--|-------------------------------------|----------------------------------|
| ✓ Klimaautomatik | ✓ Elektr. Wegfahrsperre | ✓ Elektr. Heckklappe |
| ✓ Zentralverriegelung | ✓ ABS | ✓ Lederlenkrad |
| ✓ Elektr. Fensterheber | ✓ ESP | ✓ Lordosenstütze |
| ✓ Servolenkung | ✓ Partikelfilter | ✓ Notrufsystem |
| ✓ Navigationssystem | ✓ Isofix | ✓ Reifendruckkontrolle |
| ✓ Sitzheizung | ✓ Lichtsensor | ✓ Schaltwippen |
| ✓ Regensensor | ✓ Traktionskontrolle | ✓ Soundsystem |
| ✓ Sportsitze | ✓ Start/Stop-Automatik | ✓ Sprachsteuerung |
| ✓ Bluetooth | ✓ Metallic | ✓ USB |
| ✓ Bordcomputer | ✓ Scheckheftgepflegt | ✓ Fernlichtassistent |
| ✓ Freisprecheinrichtung | ✓ Garantie | ✓ Ambiente-Beleuchtung |
| ✓ Multifunktionslenkrad | ✓ Sportfahrwerk | ✓ WLAN / Wifi Hotspot |
| ✓ Einparkhilfe | ✓ Spurhalteassistent | ✓ Apple CarPlay |
| ✓ Leichtmetallfelgen | ✓ Schlüssellose Zentralverriegelung | ✓ Android Auto |
| ✓ Elektr. Seitenspiegel | ✓ Totwinkel-Assistent | ✓ Volldigitales Kombiinstrument |
| ✓ Dachreling | ✓ Armlehne | ✓ Musikstreaming integriert |
| ✓ Airbags(Front-, Seiten- und weitere Airbags) | ✓ Berganfahrassistent | ✓ Innenspiegel autom. abblendend |
| ✓ Geschwindigkeitsbegrenzer | | |

Fahrzeugbeschreibung

- Bei den angegebenen NOX und CO2-Emissionen handelt es sich um die Werte die im Rahmen der Typgenehmigung des Fahrzeugs ermittelt wurden. Möglicherweise sind diese Werte unzutreffend. Wir bemühen uns den Vorgang schnellstmöglich aufzuklären und werden die Werte falls erforderlich in Abstimmung mit den zuständigen Behörden korrigieren.
- Audi connect Notruf & Service inkl. Fahrzeugsteuerung
- Audi connect Navigation & Infotainment - 3 Monate
- Stoff Index

Verbrauchsangaben



kombiniert

4.7l/100km**

- Kindersitzbefestigung ISOFIX mit Deaktivierungsschalter für Beifahrerairbag
- Vorbereitung für MMI Navigation plus
- LED-Scheinwerfer mit LED-Heckleuchten und dynamischem Blinklicht Heck
- Ablage- und Gepäckraumpaket
- Aluminiumoptik im Interieur
- Kontur-/Ambiente Lichtpaket. mehrfarbig
- Digitaler Radioempfang
- Sportsitze vorn
- Audi smartphone interface
- Progressivlenkung
- Radschrauben mit Diebstahlsicherung und Radlöserkennung
- Lederlenkrad im 3-Speichen-Design mit Multifunktion plus und Schaltwippen
- Audi drive select
- Gepäckraumklappe elektrisch öffnend und schließend
- Komfortschlüssel inkl. sensorgesteuerter Gepäckkraumentriegelung
- Innenspiegel automatisch abblendend. rahmenlos
- Optikpaket schwarz
- Dekoreinlage Aluminium silber
- Außenspiegel elektr. einstell-, beheiz- und anklappbar. inkl. Bordsteinautomatik für Beifahreraußenspiegel
- 12 Volt-Steckdose und 2 x USB
- 4-Wege-Lendenwirbelstütze für die Vordersitze
- Einparkhilfe plus
- Fernlichtassistent
- 2-Zonen Komfortklimaautomatik
- Zigarettenanzünder und Aschenbecher
- Audi virtual cockpit
- Audi sound system
- Aluminium-Gussräder 5-V-Speichen-Design (S-Design). 7J x 18 mit Reifen 235/55 R18
- Berganfahrassistent
- Elektromechanische Parkbremse
- Einstiegsleisten mit Aluminiumeinlegern beleuchtet mit S-Schriftzug
- Stoßfänger S line in Vollackierung (Wagenfarbe)
- Rücksitzbank plus
- Audi pre sense front
- Audi pre sense basic
- Spurverlassenswarnung und Spurwechselwarnung
- Komfortklima
- elektrische Fensterheber

innerorts	5.4l/100km**
außerorts	4.3l/100km**
CO ² komb.	123.0g/km**
Effizienzklasse	A
Euronorm	Euro6