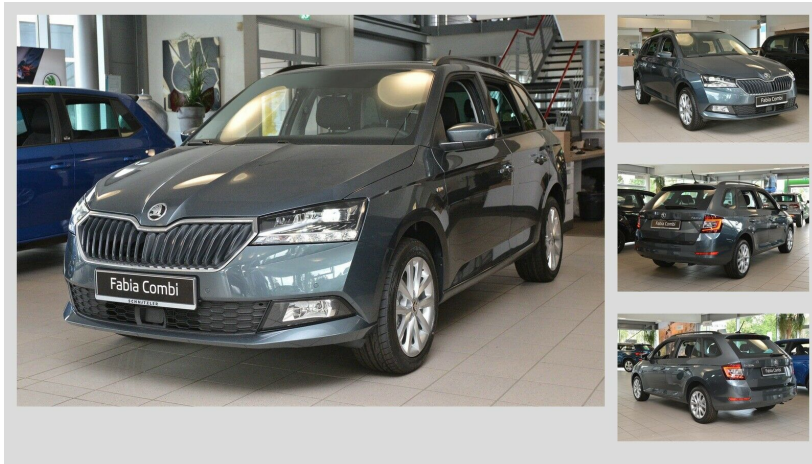


# Skoda Fabia

Combi SOLEIL Navi, LED Hauptschw.Rückf. Ka



**18.772**

MwSt. ausweisbar

**Tel.: + (49) 2103 94 50  
610**

Standort:  
Hilden - Skoda  
Autohaus Schnitzler GmbH & Co. KG  
Westring 20 - 22  
D-40721 Hilden

**SCHNITZLER**  
Aus Tradition fortschrittlich.



Neufahrzeug  
0 km  
70 kW (95 PS)  
Benzin  
Schaltgetriebe

## Ausstattung

- ✓ Klimaautomatik
- ✓ Zentralverriegelung
- ✓ Elektr. Fensterheber
- ✓ Servolenkung
- ✓ Navigationssystem
- ✓ Sitzheizung
- ✓ Regensensor
- ✓ Bluetooth
- ✓ Bordcomputer
- ✓ Freisprecheinrichtung
- ✓ Einparkhilfe
- ✓ Leichtmetallfelgen
- ✓ Elektr. Seitenspiegel
- ✓ Dachreling
- ✓ Airbags(Front-, Seiten- und weitere Airbags)
- ✓ Elektr. Wegfahrsperre
- ✓ ABS
- ✓ ESP
- ✓ Isofix
- ✓ Lichtsensor
- ✓ Nebelscheinwerfer
- ✓ Traktionskontrolle
- ✓ Start/Stop-Automatik
- ✓ Metallic
- ✓ Scheckheftgepflegt
- ✓ HU neu
- ✓ Garantie
- ✓ Nichtraucher-Fahrzeug
- ✓ Armlehne
- ✓ Berganfahrassistent
- ✓ Lederlenkrad
- ✓ Müdigkeitswarner
- ✓ Notrufsystem
- ✓ Reifendruckkontrolle
- ✓ Sprachsteuerung
- ✓ USB
- ✓ Fernlichtassistent
- ✓ Innenspiegel autom. abblendend

## Fahrzeugbeschreibung

- Scheiben seitlich in Wärmeschutzver- glasung ab B-Säule und hinten dunkel eingefärbt
- Leichtmetallräder 'VIGO' 16' 7J x 16' - 4 Stk.
- Dachreling (schwarz)
- Scheinwerfer vorn (Bi-LED Modul) + LED Tagfahrlicht + LED Corner Funktion Linkslenker
- Parksensoren vorne und hinten
- 'REAR VIEW CAMERA'
- Navigationssystem 'AMUNDSEN'
- Climatronic mit Stauluftregelung FCKW-frei
- Bluetooth + Telefonbedienung am Radiodisplay
- 'ADAPTIVE CRUISE CONTROL' (für MQ)

## Verbrauchsangaben



kombiniert	4.6l/100km**
innerorts	5.4l/100km**
außerorts	4.1l/100km**
CO <sup>2</sup> komb.	105.0g/km**
Zugr.-lgd. Treibstoff	SUPER

- 3-Speichen-Multi-Funk. Lederlenkrad mit Chrom Blende 'Piano schwarz'
- Sitzheizung für Vordersitze getrennt regelbar
- Variabler Ladeboden im Kofferraum
- Scheibenwischer-Intervallschaltung mit Licht/Regensensor
- Scheibenwaschdüsen beheizbar vorn
- Leuchtweitenregulierung autom/dynamisch mit Kurvenfahrlicht (AFS 1)
- 'HIGH-LIGHT ASSISTANT'(aut.Licht- schalt.+ 'TUNNEL LIGHT'+ 'Comming/ Leaving Home' für Tagfahrlicht
- Fernlichtassistent
- Extern USB Typ-A 1x USB Buchse
- Sitzbezüge in Stoff
- Berganfahrassistent
- Digitaler Radioempfang
- SBBR-Leuchte in LED-Technik
- Sicherheitsinnenspiegel automatisch abblendbar
- 'DRIVER ALERT' - Müdigkeitserkennung
- Soundpaket
- Online-Dienst mit OCU mit Head Unit Codierung ohne WFS-Verbund
- RSE Light 2.0 + 'SMART LINK +'
- Sprachbedienung
- 'SOLEIL'
- Reifen 215/45 R16 86H
- Privater Notruf
- Variabler Ladeboden im Kofferraum
- Dachreling (schwarz)
- Leichtmetallräder 'VIGO' 7J x 16' - 4 Stk.
- Licht & Sicht 3.0 für SM Soleil (DEU)
- Verlängerte Garantie für 5 Jahre bis 100 000 km
- Infotainment
- SOLEIL (DE)
- Care Connect 1 Jahr+Infotainment Online 3 Jahre
- Radschrauben mit Diebstahlsicherung (nicht abschließbar)
- Frischluftansaugung mit Aktivkohlefilter
- Abfallkorb
- Bedienelement für Radio und Telefon
- 'FRONT ASSIST' für ACC
- Sicherungs-System für Ladegut inklusive Shopping-Netz
- Schalthebelknopf/-Griff in Leder
- Gepäckraumbeleuchtung
- Dachantenne u. Diversity-Scheibenantenne
- 'MAXI DOT'

Effizienzklasse

B

Euronorm

Euro6d-TEMP

- Rücksitzbank/-lehne geteilt umlegbar
- Kopfstützen hinten (3 Stück)
- Zentralverriegelung m. FunkfernbedienungInnenbetätigung ohne Safesicherung
- Airbag für Fahrer und Beifahrer mit Beifahrer-Airbag-Deaktivierung
- 5-Gang-Schaltgetriebe
- Seitenairbag vorn mit Kopfairbag
- Reifendruckkontrolle
- Start/Stopp-Anlage mit Rekuperation
- Kindersitzverankerung
- 3-Zylinder-Ottomotor 1 0 L/70 KW TSI Grundmotor ist: TJ4/TC5
- Variant/Avant
- Chrom-Paket
- 3 Zyl.Ottomotor 1 0L Aggr. 04C.D
- Kraftstoffsystem Otto-Direkteinspritzung(FSI)
- Pannen-Set
- Stoßfänger lackiert
- Dreipunkt-Automatikgurt für mittleren Fondsitz
- Gepäckraumabdeckung schiebbar
- Frontscheibe in Wärmeschutzglas
- Make-up-Spiegel links
- Gepäcktaschen an Rückenlehnen
- Außenspiegel links konvex
- Außenspiegelgehäuse und diverse Anbauteile in Wagenfarbe
- Nebelschlussleuchte Rechtsverkehr
- 12 Volt-Steckdose im Kofferraum,ohne Waschwasser-Standanzeige
- Abgaskonzept EU6 AG/H/I
- Doppelton-Signalhorn
- Brillen-Ablage/Halter
- Heckscheiben-Wisch-Waschanlage mit Intervallschaltung
- Nichtraucherfahrzeug
- Neuwagen
- Effizienzklasse: B,
- Klimatronic
- elektrische Fensterheber 4-fach
- Aussenspiegel heizbar
- Fahrersitz höhenverstellbar
- Beifahrersitz höhenverstellbar