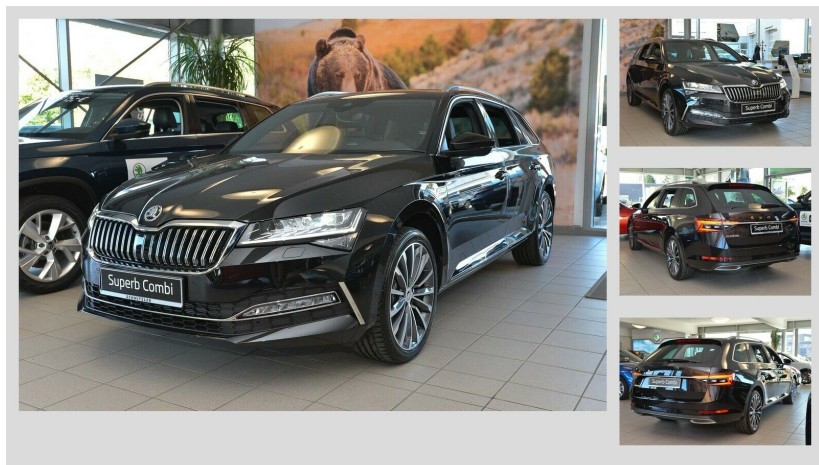


Skoda Superb

Combi L & K Facelift, LED Matrix, Navi Colu

SCHNITZLER
Aus Tradition fortschrittlich.



45.867

MwSt. ausweisbar

**Tel.: + (49) 2103 94 50
610**

Standort:
Hilden - Skoda
Autohaus Schnitzler GmbH & Co. KG
Westring 20 - 22
D-40721 Hilden

SCHNITZLER
Aus Tradition fortschrittlich.



Neufahrzeug
0 km
140 kW (190 PS)
Diesel
Automatik

Ausstattung

- | | | |
|--|-------------------------------------|----------------------------------|
| ✓ 3-Zonen-Klimaautomatik | ✓ Partikelfilter | ✓ Beheizbares Lenkrad |
| ✓ Schiebedach | ✓ Isofix | ✓ Berganfahrassistent |
| ✓ Zentralverriegelung | ✓ Lichtsensor | ✓ Lederlenkrad |
| ✓ Elektr. Fensterheber | ✓ Nebelscheinwerfer | ✓ Lordosenstütze |
| ✓ Servolenkung | ✓ Traktionskontrolle | ✓ Müdigkeitswarner |
| ✓ Navigationssystem | ✓ Start/Stop-Automatik | ✓ Notrufsystem |
| ✓ Regensensor | ✓ Metallic | ✓ Reifendruckkontrolle |
| ✓ Panorama-Dach | ✓ Scheckheftgepflegt | ✓ Schaltwippen |
| ✓ Bordcomputer | ✓ HU neu | ✓ Soundsystem |
| ✓ Multifunktionslenkrad | ✓ Garantie | ✓ Sprachsteuerung |
| ✓ Einparkhilfe | ✓ Elektr. Sitzeinstellung | ✓ USB |
| ✓ Leichtmetallfelgen | ✓ Nichtraucher-Fahrzeug | ✓ Verkehrszeichenerkennung |
| ✓ Elektr. Seitenspiegel | ✓ Spurhalteassistent | ✓ Scheinwerferreinigung |
| ✓ Dachreling | ✓ Notbremsassistent | ✓ Abstandswarner |
| ✓ Airbags(Front-, Seiten- und weitere Airbags) | ✓ Schlüssellose Zentralverriegelung | ✓ Volldigitales Kombiinstrument |
| ✓ Elektr. Wegfahrsperre | ✓ Totwinkel-Assistent | ✓ Innenspiegel autom. abblendend |
| ✓ ABS | ✓ Sitzbelüftung | ✓ Gepäckraumabtrennung |
| ✓ ESP | ✓ Armlehne | ✓ Geschwindigkeitsbegrenzer |

Fahrzeugbeschreibung

- Navigation 'COLUMBUS'
- Panorama Schiebedach PSD
- Belüftete Vordersitze L&K
- Sitzbezüge in Leder
- Beheizbare Vorder- und Rücksitze
- Lane Assist + Stau Assist + Emergency Assist
- 'Schlafpaket'
- 3-Speichen-Multifunktionslederlenkrad beheizbar mit Schaltwippen

Verbrauchsangaben



kombiniert 4.5l/100km**

DSG (SportLine)

- Business Columbus
- Panorama Schiebedach PSD
- 'Virtual Cockpit'
- Vorbereitung für Anhängerkupplung
- Leichtmetallräder 'TRINITY' 8jx19' Anthrazite glanzgedreht
- Seitenairbag vorn und hinten mit Kopfairbag
- Sprachsteuerung plus ICC (InCarCommunication)
- Side Assist
- Netztrennwand
- DAB - Digitaler Radioempfang
- 3-Zonen Klimaanlage
- 'CREW PROTECT ASSIST' - mit erweitertem Sicherheitssystem
- Mit Verkehrszeichenerkennung
- 'DRIVER ALERT' - Müdigkeitserkennung
- Navi Columbus (für PHEV inkl. Media Streaming)
- Automatische Distanzregelung (mit follow to stop) und Speed-Limiter
- Front Assist inkl. City ANB für ACC high
- Online-Dienst mit OCU mit Head Unit Codierung ohne WFS-Verbund
- Climatronic (3-Zonen) mit Klimabedienteil hinten
- 'SMART LINK+' plus Wireless RSE 'App'
- Kopfairbags inkl. Seitenairbags vorn und hinten
- Leichtmetallräder 'TRINITY' 8jx19' Anthrazite glanzgedreht
- Virtuelles Pedal
- 'FRONT ASSIST' - mit ACC bis 210km/St.
- Side Assist + Lane Assist + Stau Assist+ Emergency Assist
- Care Connect 1 Jahr+Infotainment Online 3 Jahre
- Reifen 235/40 R19 96W
- Variable Doppelboden inkl. Verranke- rungsöse für Ladeboden + Organiser + Alu-Querträger
- Dachhimmel schwarz
- Komfort telefonie mit Außenantenne und (rSAP)
- 230V Wechselrichter und Steckdose für Europa
- Voll LED TOP Scheinwerfer mit Matrix Beam Fernlicht Funktion inkl. Welcome Effekt
- Matrix-Beam
- Abgaskonzept EU6 DG
- Sitzeinstellung elektrisch für beide
- Dachreling eloxiert
- Berganfahrassistent
- Airbag für Fahrer und Beifahrer mit Knieairbag u.Beifahrer-Airbag-Deaktivierung
- Außenspiegel mit Memoryfunktion automatisch abblendbar

innerorts 5.3l/100km**

außerorts 4.0l/100km**

CO² komb. 118.0g/km**

Effizienzklasse A

Euronorm Euro6d-TEMP

elektrisch anklapp-/einstellbar separat beheizbar

- Beheizbare Scheibenwaschdüsen vorn
- PDC + 'MANOEUVRE ASSIST' - Parksensoren vorne & hinten mit aut. Bremse Funktion
- 'LIGHT ASSISTANT' ('COMING HOME' 'LEAVING HOME' 'TUNNEL LIGHT' 'DAY LIGHT')
- Rücksitzbank ungeteilt Lehne geteilt umlegbar mit Mittelarmlehne
- Sicherheitsinnenspiegel automatisch abblendbar
- Servolenkung geschwindigkeitsabhängig (Servotronic)
- Lendenwirbelstütze elektr. einstellbar in Vordersitzlehnen
- Leuchtweitenregulierung autom/dynamisch mit Kurvenfahrlicht (AFS 1)
- Nebelscheinwerfer und Abbiegeleuchte
- Reifendruckkontrolle
- Akustische Seitliche Fenster vorne mit SunSet
- Automat. Ausfahrbare Scheinwerfer- Reinigungsanlage
- Komfortsitze vorn
- Chromrahmen um die Seitfenster
- Kindersitzverankerung für Kindersitzsystem ISO FIX
- Scheibenwischer-Intervallschaltung mit Licht/Regensensor
- 'Keyless Entry FULL' ohne 'SAFE' System
- Start/Stop-Anlage mit Rekuperation
- 'SOUND SYSTEM CANTON'
- 'DRIVING MODE SELECT' und 'DCC-ADAPTIVE FAHRWERKSREGELUNG'
- Extern USB Typ-A 2x USB Buchsen
- TOP LED Rückleuchte
- 4-Zyl.Turbodieselmotor 2 0 L/140 KW(4V) TDI Common-Rail
Grundmotor: TD1/TR1/T5S/T6F
- ECO-Funktion
- 7-Gang-Automatikgetriebe
- Privater Notruf
- Chrom-Paket (Ausführung 2)
- 4 Zyl.Dieselmotor 2 0L Aggr. 04L.A
- Feststellbremse
- Lehnenfermentriegelung aus Kofferraum
- Kraftstoffsystem Diesel
- Pannen-Set
- Frontantrieb
- Dreipunkt-Automatikgurt für mittleren Fondsitze
- Automatische Rolloentriegelung mit Multifunktionsbox
- Frontscheibe Wärmeschutzglas
- Kindersicherung elektrisch betätigt

- Dachspoiler
- Dekorleiste Piano Black mit Ambiente- Beleuchtung
- Außenspiegel links konvex
- Außenspiegelgehäuse und diverse Anbauteile in Wagenfarbe
- Netzprogramm
- Schalthebelknopf/-Griff in Leder
- 12 Volt-Steckdose(n)
- Elektrische Zusatzheizung
- Heckscheibenwischer 'AERO'
- 2 Leseleuchten vorn
- Nebelschlussleuchte
- Doppelton-Signalhorn
- Akku Lampe im Gepäckraum
- Nichtraucher Ausführung
- Zus. Warnleuchten (Türbereich)
- Neuwagen
- Effizienzklasse: A,
- e-Sitze mit Memory
- Klimatronic
- Schiebedach
- elektrische Fensterheber