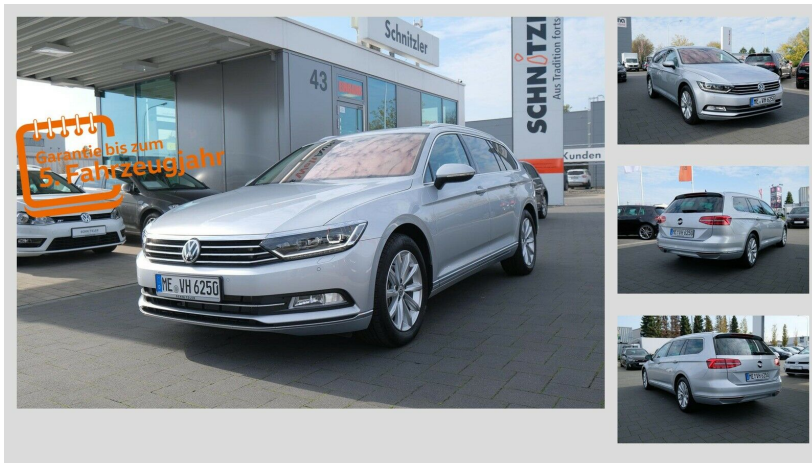


# Volkswagen Passat Variant

2.0 TDI EU6 Highline 515,-o.Anzah

**SCHNITZLER**  
Aus Tradition fortschrittlich.



**37.945**

MwSt. ausweisbar

**Tel.: + (49) 2103 94 50  
460**

Standort:

Hilden - VW, VW Nutzfahrzeuge, Seat  
Autohaus Schnitzler GmbH & Co. KG  
Auf dem Sand 36  
D-40721 Hilden

**SCHNITZLER**  
Aus Tradition fortschrittlich.



Vorführfahrzeug  
EZ 08-2019  
2.500 km  
110 kW (150 PS)  
Diesel  
Schaltgetriebe

## Ausstattung

- |  |                           |                                  |
|--|---------------------------|----------------------------------|
| ✓ 3-Zonen-Klimaautomatik                       | ✓ ESP                     | ✓ Lederlenkrad                   |
| ✓ Zentralverriegelung                          | ✓ Partikelfilter          | ✓ Lordosenstütze                 |
| ✓ Elektr. Fensterheber                         | ✓ Isofix                  | ✓ Massagesitze                   |
| ✓ Servolenkung                                 | ✓ Lichtsensor             | ✓ Müdigkeitswarner               |
| ✓ Navigationssystem                            | ✓ Nebelscheinwerfer       | ✓ Reifendruckkontrolle           |
| ✓ Sitzheizung                                  | ✓ Traktionskontrolle      | ✓ Sprachsteuerung                |
| ✓ Regensensor                                  | ✓ Start/Stop-Automatik    | ✓ USB                            |
| ✓ Bluetooth                                    | ✓ Metallic                | ✓ Verkehrszeichenerkennung       |
| ✓ Bordcomputer                                 | ✓ Scheckheftgepflegt      | ✓ Blendfreies Fernlicht          |
| ✓ Freisprecheinrichtung                        | ✓ HU neu                  | ✓ Scheinwerferreinigung          |
| ✓ Multifunktionslenkrad                        | ✓ Garantie                | ✓ Abstandswarner                 |
| ✓ Einparkhilfe                                 | ✓ Nichtraucher-Fahrzeug   | ✓ Ambiente-Beleuchtung           |
| ✓ Leichtmetallfelgen                           | ✓ Spurhalteassistent      | ✓ WLAN / Wifi Hotspot            |
| ✓ Dachreling                                   | ✓ Notbremsassistent       | ✓ Innenspiegel autom. abblendend |
| ✓ Airbags(Front-, Seiten- und weitere Airbags) | ✓ Totwinkel-Assistent     | ✓ Gepäckraumabtrennung           |
| ✓ Elektr. Wegfahrsperre                        | ✓ Armlehne                | ✓ Geschwindigkeitsbegrenzer      |
| ✓ ABS  | ✓ Beheizbare Frontscheibe |                                  |

## Fahrzeugbeschreibung

- **Finanzierungsbeispiel: Finanzierungsangebot der Volkswagen Bank GmbH**
- **Monatliche Rate: 515,-EUR**
- Anzahlung: , -EUR
- Laufzeit: 48 Monate
- Eff. Jahreszins: 1,99%
- Schlussrate: 17282,-EUR
- Sollzinssatz: 1,97% (gebunden)

## Verbrauchsangaben



kombiniert

4.3l/100km\*\*

- Kreditschutzbrief: 1779 EUR
- Abschlussgebühren: 0,-EUR
- Nettokreditbetrag: 39724,-EUR
- Gesamtbetrag: 42002,-EUR  
unfallfrei
- Anschlussgarantie 3 Jahre max. 100.000 km
- Anhängervorrichtung mechanisch schwenkbar und elektrisch auslösbar
- LED- Hauptscheinwerfer mit variabler Lichtverteilung
- Navigationsfunktion 'Discover Media' (für 'Composition Media')
- Mit Rückfahrkamerasystem
- Automatische Distanzregelung (ohne follow to stop) und Speed-Limiter
- Front Assist inkl. City ANB für ACC high
- Spurwechselassistent plus Spurhalteassistent (Heading Control Assist)
- Lendenwirbelstütze elektr. einstellbar für linke Vordersitzlehne mit Massage- funktion
- Radio Standard (Gen2 GP)
- Leuchtweitenregulierung autom/dynamisch mit Kurvenfahrlicht (AFS 1)
- Extern Aux-In USB Typ-A 2x USB Buchse
- Maskiertes Dauerfernlicht
- Fahrerassistenz-Paket 'Plus'
- Mit Verkehrszeichenerkennung
- Car-Net
- Mirror Link plus Wireless RSE 'App'
- Klimakomfortscheibe
- Sprachsteuerung
- Scheinwerferreinigungsanlage
- Navigationsgerät-Standard
- Ambientebeleuchtung (1-farbig) in den Türdekoren
- Scheiben seitlich in Wärmeschutzver- glasung ab B-Säule und hinten dunkel eingefärbt
- Ambientebeleuchtung
- Frontscheibe drahtlos beheizbar und infrarot-reflektierend
- Telefonschnittstelle 'Comfort'
- 'Business Premium'-Paket inkl. Navigation
- 'Guide & Inform' Laufzeit 3 Jahre
- Typgenehmigung nach WLTP (neuer Prüfzyklus)
- Radio 'Composition Media'
- Zus.LED-Warnleuchten (Türbereich) vorn und hinten
- 230-V-Steckdose an der Mittelkonsole hinten
- Sitzheizung für Vordersitze getrennt regelbar

innerorts	5.1l/100km**
außerorts	3.8l/100km**
CO <sup>2</sup> komb.	114.0g/km**
Effizienzklasse	A
Euronorm	Euro6c

- Einparkhilfe vorn und hinten
- 4 Leichtmetallräder 'London' 7 J x 17
- Climatronic ( 3-Zonen ) mit Klimabedienteil hinten
- Nebelscheinwerfer und Abbiegelicht mit Chromeinfassung
- Chromleisten an den Seitenfenstern
- Multifunktionsanzeige/Bordcomputer 'Colour'
- Kopfstützen hinten (3 Stück)
- Top-Komfortsitze vorn
- Zentralverriegelung ohne Safe-Sicherung mit Funkfernbedienung 2 Funkschlüssel Komfortstartfunktion 'Press & Drive'
- Mittelarmlehne vorn höhen- und längseinstellbar mit Ablagebox 2 Ausströmer hinten mit Chromlamellen
- Ledermultifunktionslenkrad
- Netztrennwand
- Vordersitze höheneinstellbar ergoComfort-Sitz auf der Fahrerseite mit elektrischer Lehneneinstellung
- Airbag FS und BFS ohne Knieairbag mit BFS-Deaktivierung
- 6-Gang-Schaltgetriebe
- Seitenairbag vorn mit Kopfairbag
- Servolenkung geschwindigkeitsabhängig (Servotronic)
- Scheibenwischer-Intervallschaltung mit Licht/Regensensor
- Scheibenwaschdüsen beheizbar vorn
- Reifendruckkontrolle
- Tagesfahrlicht mit Assistenzfahrlicht u.Coming- Leaving-home Funktion manuell
- Start/Stop-Anlage mit Rekuperation
- Sitzmittelbahnen in Alcantara Mittelarmlehnenoberflächen sowie Sitzwangen in Leder 'Vienna'
- Anfahrhilfe
- Rückleuchten in LED-Technik dunkelrot
- Sicherheitsinnenspiegel automatisch abblendbar
- Müdigkeitserkennung
- Dekoreinlagen in Aluminium gebürstet fürInstrumententafel und Türverkleidungen
- Rücksitzbank ungeteilt Lehne asymmetrisch umklappbar Mittelarmlehne mit Ablagefach und Durchlademöglichkeit
- Highline
- 4-Zyl.Turbodieselmotor 2 0 L/110 KW(4V) TDI Com.-Rail GM ist :T37/T3Y/TS1/T4P/ TR1/T0P/T0N/T13/T29/TM4/TD1/TI9/T11/T3C
- Reifen 215/55 R17 94 V Super-Rollwiderstandsoptimiert (Polymerbeschichtung)
- Variant/Avant
- Ausströmer vorn Spiegeleinstell- Lichtdreh- und Fensterheberschalter beleuchtet mit Chromeinfassung
- 4 Zyl.Dieselmotor 2 0L Aggr. 04L.A

- Feststellbremse
- Kraftstoffsystem Diesel
- Kraftstoffbehälter
- Frontantrieb
- Scheibenbremsen vorn
- Kindersitzverankerung für Kindersitzsystem I-Size 2 x top tether
- Dreipunkt-Automatikgurt für mittleren Fondsitz
- Gepäckraumabdeckung auszieh- und herausnehmbar
- 8 Lautsprecher ( passiv )
- Innenleuchten mit Abschaltverzögerung und Dimmfunktion je 2 LED-Leseleuchten vorn und hinten
- Entriegelung Heckklappe/Deckel hinten von innen (elektr.)
- Kindersicherung manuell
- Dachhimmel in St. Tropez
- Schalthebelknopf/-Griff in Leder
- Außenspiegel mit Umfeldbeleuchtung und Beifahrerspiegelabsenkung anklapp- und beheizbar auf Fahrerseite abblendend
- 12 Volt-Steckdose(n)
- Elektrische Luftzusatzheizung
- Einstiegsleisten vorn und hinten in Edelstahl
- Nichtraucher Ausführung
- Verfügbarkeit ab: 19.11.2019
- Irrtümer Änderungen und Zwischenverkauf vorbehalten
- Garantie bis zum 5. Fahrzeugjahr
- sehr guter Zustand
- Klimatronic
- elektrische Fensterheber
- Frontscheibenheizung
- geteilte Rückbank