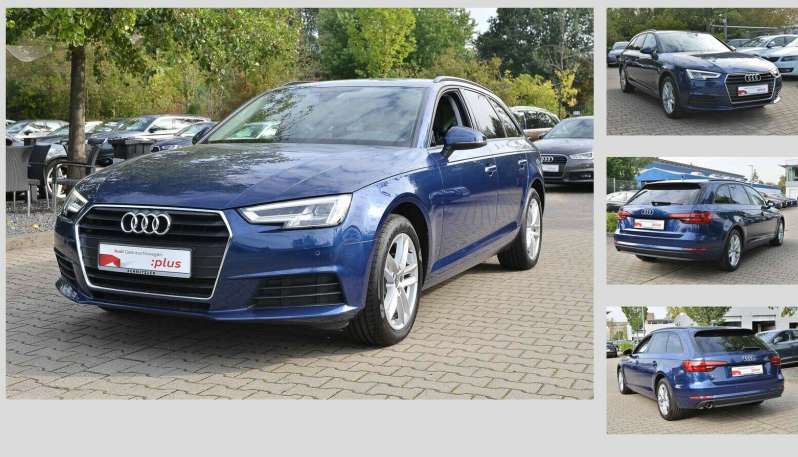


# Audi A4

Avant 2.0 TDI (EU 6) S-tronic AHK/LED/Navi/++



**18.950**

MwSt. ausweisbar

**Tel.: + (49) 2103 94 50  
560**

Standort:  
Hilden - Audi  
Autohaus Schnitzler GmbH & Co. KG  
Westring 20 - 22  
D-40721 Hilden

**SCHNITZLER**  
Aus Tradition fortschrittlich.

Audi Gebrauchtwagen  
**:plus**

Gebrauchtfahrzeug  
EZ 05-2016  
118.695 km  
110 kW (150 PS)  
Diesel  
Automatik

## Ausstattung

- ✓ 3-Zonen-Klimaautomatik
- ✓ Zentralverriegelung
- ✓ Elektr. Fensterheber
- ✓ Servolenkung
- ✓ Navigationssystem
- ✓ Sitzheizung
- ✓ Regensensor
- ✓ Bluetooth
- ✓ Bordcomputer
- ✓ Freisprecheinrichtung
- ✓ Multifunktionslenkrad
- ✓ Einparkhilfe
- ✓ Leichtmetallfelgen
- ✓ Elektr. Seitenspiegel
- ✓ Dachreling
- ✓ Airbags(Front-, Seiten- und weitere Airbags)
- ✓ Elektr. Wegfahrsperr
- ✓ ABS
- ✓ ESP
- ✓ Partikelfilter
- ✓ Isofix
- ✓ Lichtsensor
- ✓ Traktionskontrolle
- ✓ Start/Stop-Automatik
- ✓ Metallic
- ✓ Scheckheftgepflegt
- ✓ HU neu
- ✓ Garantie
- ✓ Elektr. Sitzeinstellung
- ✓ Schlüssellose Zentralverriegelung
- ✓ Totwinkel-Assistent
- ✓ Armlehne
- ✓ Elektr. Heckklappe
- ✓ Lederlenkrad
- ✓ Lordosenstütze
- ✓ Notrufsystem
- ✓ Reifendruckkontrolle
- ✓ Sprachsteuerung
- ✓ USB
- ✓ WLAN / Wifi Hotspot
- ✓ Apple CarPlay
- ✓ Android Auto
- ✓ Induktionsladen für Smartphones
- ✓ Musikstreaming integriert
- ✓ Innenspiegel autom. abblendend

## Fahrzeugbeschreibung

- **Finanzierungsbeispiel: Audi Bank Zweigniederlassung der Volkswagen Bank GmbH**
- **Monatliche Rate: 219,-EUR**
- Anzahlung: 2950,-EUR
- Laufzeit: 36 Monate
- Eff. Jahreszins: 2,99%
- Schlussrate: 9869,-EUR
- Sollzinssatz: 2,95% (gebunden)
- Kreditschutzbrief: 570 EUR

## Verbrauchsangaben

kombiniert	4.1l/100km**
innerorts	4.9l/100km**
außerorts	3.7l/100km**
CO <sup>2</sup> komb.	106.0g/km**
Euronorm	Euro6

- Abschlussgebühren: 0,-EUR
  - Nettokreditbetrag: 16570,-EUR
  - Gesamtbetrag: 17753,-EUR
- Anhängevorrichtung
- Einparkhilfe plus
  - Rückfahrkamera
  - Audi side assist Spurwechselassistent
  - Assistenzpaket Stadt
  - MMI® Navigation
  - MMI Radio
  - LED-Scheinwerfer inkl. dynamischem Blinklicht Heck
  - Audi connect Navigation & Infotainment
  - Komfortklimaautomatik 3-Zonen
  - Audi connect Notruf & Service inkl. Fahrzeugsteuerung
  - Aluminium-Gussräder im 5-Parallel-Speichen-Design Größe 7 5 J x 17 mit Reifen 225/50 R 17
  - Fahrersitz elektrisch einstellbar
  - Innenspiegel automatisch abblendend rahmenlos
  - Make-up-Spiegel beleuchtet
  - 4-Wege-Lendenwirbelstütze für die Vordersitze
  - Audi smartphone interface
  - Lederlenkrad im 3-Speichen-Design mit Multifunktion plus beheizbar
  - automatische Leuchtweitenregulierung
  - Komfortmittelarmlehne vorn
  - Privacy-Verglasung (Scheiben abgedunkelt) und Türscheiben vorn in Akustikverglasung
  - Außenspiegel elektrisch einstell- beheiz- und anklappbar beidseitig automatisch abblendend inkl. Bordsteinautomatik für Beifahreraußenspiegel
  - Audi phone box mit Wireless Charging
  - Ablage- und Gepäckraumpaket
  - Licht-/Regensensor
  - Fahrerinformationssystem mit Farbdisplay
  - AdBlue®\*-Tank (24 Liter)
  - Anfahrassistent
  - Businesspaket Großkunden Deutschland
  - Modellbezeichnung ohne Technologie-Schriftzug
  - Audi pre sense rear
  - Dynamikfahrwerk
  - Fullsize-Airbags
  - Dachreling schwarz
  - Tagfahrlicht
  - Rücksitzlehne umklappbar

- elektromechanische Servolenkung
- Reifendruck-Kontrollanzeige
- Seitenairbags vorn mit Kopfairbag
- Stoffausstattung Index
- Kindersitzbefestigung ISOFIX und Top Tether für die äußeren Fondsitze
- Gepäckraumklappe elektrisch öffnend und schließend
- Start-Stop-System
- Zentralverriegelung & Keyless-Go& ohne Safe-Sicherung
- 7-Gang-Automatikgetriebe
- Variant/Avant
- Kraftstoffsystem Diesel
- Vorderradantrieb
- Stoßfänger verstärkt
- Wendeladeboden
- Wärmeschutzverglasung
- Kindersicherung
- Zierleisten schwarz
- Außenspiegel links asphärisch
- Außenspiegelgehäuse in Wagenfarbe
- Audi pre sense city
- Dachhimmel in Stoff
- Außenspiegel rechts asphärisch
- elektrische Luftzusatzheizung
- Abgaskonzept EU6 plus
- Einstiegsleisten mit Aluminiumeinlage
- acht Lautsprecher (passiv)
- Doppelton-Signalhorn
- Zigarettenanzünder und Aschenbecher
- Standort: Westring 20 - 22
- Irrtümer Änderungen und Zwischenverkauf vorbehalten
- sehr guter Zustand
- Tiptronic
- e-Sitze
- Komfortklima
- elektrische Fensterheber
- Kopfstützen hinten