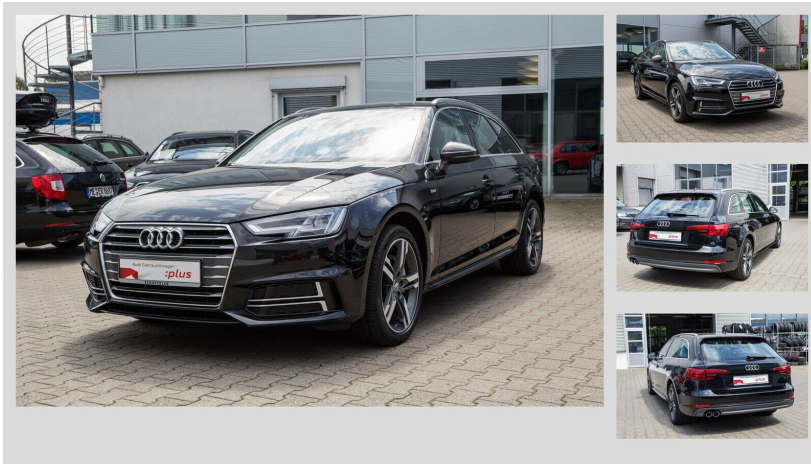


Audi A4

Avant Sport 2.0 TDI (EU 6) S line selection v



23.950

MwSt. ausweisbar

**Tel.: + (49) 2103 94 50
560**

Standort:
Hilden - Audi
Autohaus Schnitzler GmbH & Co. KG
Westring 20 - 22
D-40721 Hilden

SCHNITZLER
Aus Tradition fortschrittlich.

Audi Gebrauchtwagen
:plus

Gebrauchtfahrzeug
EZ 06-2016
77.427 km
140 kW (190 PS)
Diesel
Automatik

Ausstattung

- ✓ Klimaautomatik
- ✓ Zentralverriegelung
- ✓ Elektr. Fensterheber
- ✓ Servolenkung
- ✓ Navigationssystem
- ✓ Sitzheizung
- ✓ Regensensor
- ✓ Sportsitze
- ✓ Bluetooth
- ✓ Bordcomputer
- ✓ Freisprecheinrichtung
- ✓ Multifunktionslenkrad
- ✓ Einparkhilfe
- ✓ Leichtmetallfelgen
- ✓ Dachreling
- ✓ Airbags(Front-, Seiten- und weitere Airbags)
- ✓ Elektr. Wegfahrsperr
- ✓ ABS
- ✓ ESP
- ✓ Partikelfilter
- ✓ Isofix
- ✓ Lichtsensor
- ✓ Traktionskontrolle
- ✓ Start/Stop-Automatik
- ✓ Metallic
- ✓ Scheckheftgepflegt
- ✓ HU neu
- ✓ Garantie
- ✓ Schlüssellose Zentralverriegelung
- ✓ Armlehne
- ✓ Elektr. Heckklappe
- ✓ Lederlenkrad
- ✓ Lordosenstütze
- ✓ Reifendruckkontrolle
- ✓ Soundsystem
- ✓ Sprachsteuerung
- ✓ Touchscreen
- ✓ USB
- ✓ WLAN / Wifi Hotspot
- ✓ Apple CarPlay
- ✓ Android Auto
- ✓ Volldigitales Kombiinstrument
- ✓ Induktionsladen für Smartphones
- ✓ Musikstreaming integriert
- ✓ Innenspiegel autom. abblendend

Fahrzeugbeschreibung

- **Finanzierungsbeispiel: Audi Bank Zweigniederlassung der Volkswagen Bank GmbH**
- **Monatliche Rate: 239,-EUR**
- Anzahlung: 5950,-EUR
- Laufzeit: 36 Monate
- Eff. Jahreszins: 2,99%
- Schlussrate: 11378,-EUR
- Sollzinssatz: 2,95% (gebunden)
- Kreditschutzbrief: 640 EUR

Verbrauchsangaben

kombiniert	4.2l/100km**
innerorts	4.9l/100km**
außerorts	3.8l/100km**
CO ² komb.	109.0g/km**
Euronorm	Euro6

- Abschlussgebühren: 0,-EUR
 - Nettokreditbetrag: 18640,-EUR
 - Gesamtbetrag: 19982,-EUR
- GebrauchtwagenPlus
- S line selection
 - S line Exterieurpaket
 - Audi virtual cockpit
 - LED-Scheinwerfer inkl. dynamischem Blinklicht Heck
 - MMI® Navigation plus mit MMI® touch
 - Audi sound system
 - Einparkhilfe plus
 - Audi smartphone interface
 - Audi phone box mit Wireless Charging
 - Audi connect Navigation & Infotainment
 - Aluminium-Gussräder im 5-Speichen-Dynamik-Design kontrastgrau teilpoliert Größe 8 J x 18 Reifen 245/40 R 18
 - Innenspiegel automatisch abblendend rahmenlos
 - Lederlenkrad im 3-Speichen-Design mit Multifunktion plus
 - automatische Leuchtweitenregulierung
 - Komfortmittelarmlehne vorn
 - Gepäckraumklappe elektrisch öffnend und schließend
 - Lichtpaket
 - Licht-/Regensensor
 - S line-Schriftzug außen
 - Komfortschlüssel Keyless Entry
 - Audi connect
 - Komfortschlüssel inklusive sensorgesteuerter Gepäckraumriegelung inklusive Gepäckraumklappe elektrisch öffnend und schließend
 - Anfahrassistent
 - Einstiegsleisten vorn mit Aluminiumeinlage und S-Schriftzug beleuchtet
 - Businesspaket Großkunden Deutschland
 - Sondersteuerung I/VP
 - AdBlue®*-Tank (24 Liter)
 - Stoßfänger verstärkt
 - Audi pre sense basic
 - Außenspiegel mit integriertem LED-Blinklicht
 - Dynamikfahrwerk
 - Fullsize-Airbags
 - Dachreling eloxiert
 - Tagfahrlicht
 - Rücksitzlehne umklappbar

- elektromechanische Servolenkung
- 4-Wege-Lendenwirbelstütze für die Vordersitze
- Reifendruck-Kontrollanzeige
- Seitenairbags vorn mit Kopfairbag
- Stoffausstattung System
- Scheiben seitlich und hinten in Wärmeschutzverglasung
- Sportsitze vorn
- Glanzpaket
- Kindersitzbefestigung ISOFIX und Top Tether für die äußeren Fondsitze
- Start-Stop-System
- Audi drive select mit efficiency®
- Sport
- Ausstattung Sport
- Vorderradantrieb
- Wendeladeboden
- Wärmeschutzverglasung
- Kindersicherung
- 7-Gang-Automatikgetriebe
- Außenspiegel links asphärisch
- Dekoreinlagen Aluminium Ellipse
- Außenspiegelgehäuse in Wagenfarbe
- Audi pre sense city
- Dachhimmel in Stoff
- Außenspiegel rechts asphärisch
- elektrische Luftzusatzheizung
- Variant/Avant
- Abgaskonzept EU6 plus
- Doppelton-Signalhorn
- Zigarettenanzünder und Aschenbecher
- Standort: Westring 20 - 22
- Irrtümer Änderungen und Zwischenverkauf vorbehalten
- sehr guter Zustand
- Tiptronic
- elektrische Fensterheber
- Kopfstützen hinten
- Fahrersitz höhenverstellbar
- Beifahrersitz höhenverstellbar